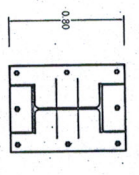
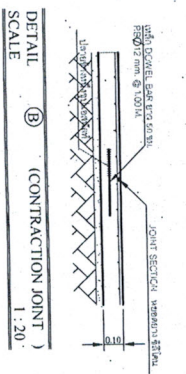
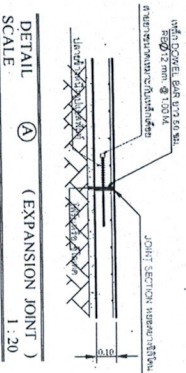
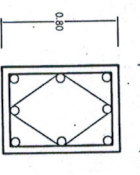


SECTION (A) SCALE 1 : 25

แผนการวางเหล็กตะแคง SCALE 1 : 100

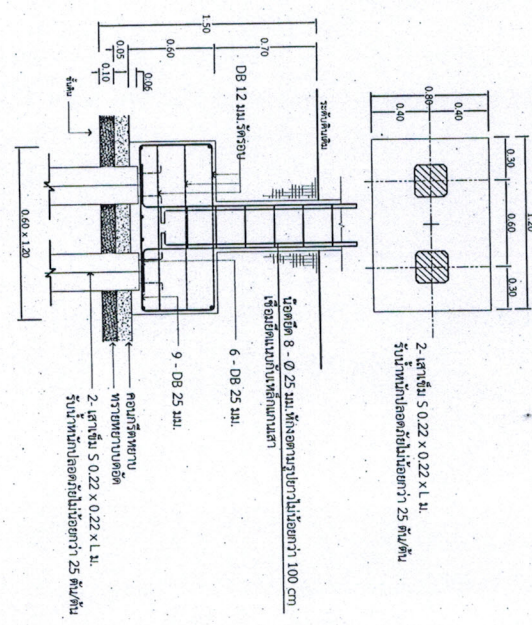


C1 (เสาขอบ)



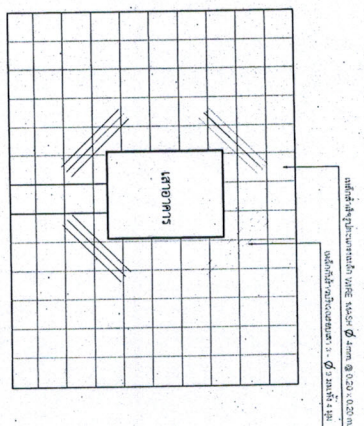
C1 (เสาขอบ)

เหล็ก 8 - DB25 มม.
 2U - R89 มม. @ 0.10 ม.
 เหล็ก 8 - DB25 มม.
 2U - R89 มม. @ 0.10 ม.
 เหล็ก 8 - DB25 มม.
 2U - R89 มม. @ 0.10 ม.
 เหล็ก 8 - DB25 มม.
 2U - R89 มม. @ 0.10 ม.
 เหล็ก 8 - DB25 มม.
 2U - R89 มม. @ 0.10 ม.



หมายเหตุ

ในการคำนวณระยะห่างของเหล็กเส้นใช้ค่าของเหล็กเส้น
 ให้ใช้ค่าการหักเหของเหล็กเส้นตามข้อกำหนด หรือค่าจริงของค่าจริง



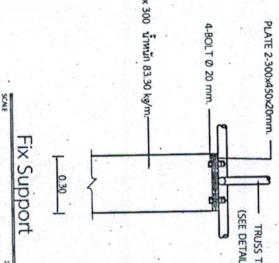
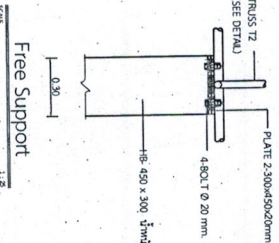
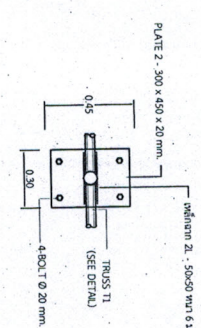
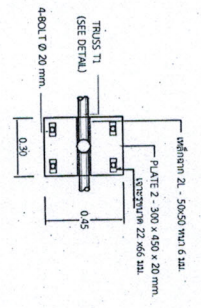
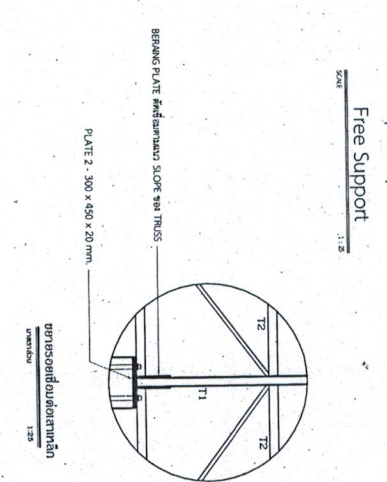
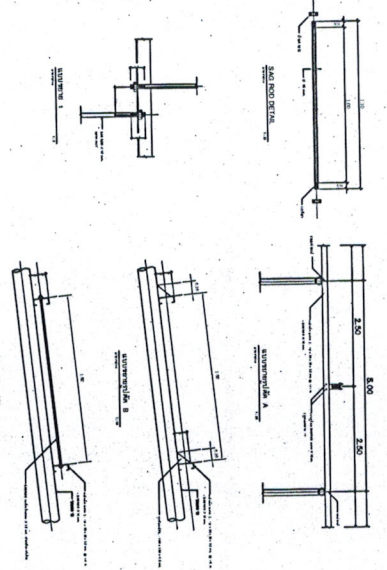
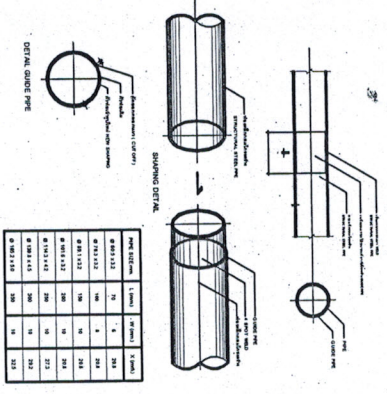
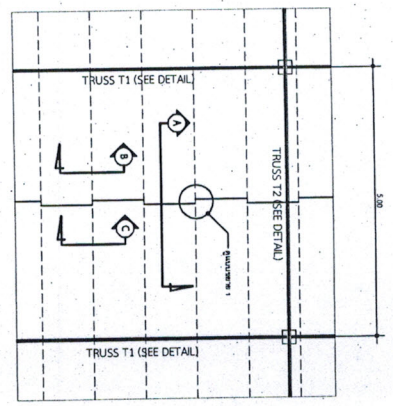
ขนาดเสาเข็มเหล็กเส้นในแนวระนาบ



ชื่อโครงการ	ชื่อผู้จัดทำ	ชื่ออาจารย์ที่ปรึกษา	ชื่ออาจารย์ที่ปรึกษา
ชื่อเรื่อง	ชื่อเรื่อง	ชื่อเรื่อง	ชื่อเรื่อง
ชื่อเรื่อง	ชื่อเรื่อง	ชื่อเรื่อง	ชื่อเรื่อง
ชื่อเรื่อง	ชื่อเรื่อง	ชื่อเรื่อง	ชื่อเรื่อง

အမျိုးအစား ၁	အမျိုးအစား ၂

အမျိုးအစား ၁ နှင့် အမျိုးအစား ၂ ကို အသုံးပြုရာတွင် အောက်ဖော်ပြပါ အချက်များကို ထည့်သွင်းစဉ်းစားရမည်။



အမျိုးအစား	အမျိုးအစား	အမျိုးအစား	အမျိုးအစား
အမျိုးအစား	အမျိုးအစား	အမျိုးအစား	အမျိုးအစား
အမျိုးအစား	အမျိုးအစား	အမျိုးအစား	အမျိုးအစား
အမျိုးအစား	အမျိုးအစား	အမျိုးအစား	အမျိုးအစား
အမျိုးအစား	အမျိုးအစား	အမျိုးအစား	အမျိုးအစား